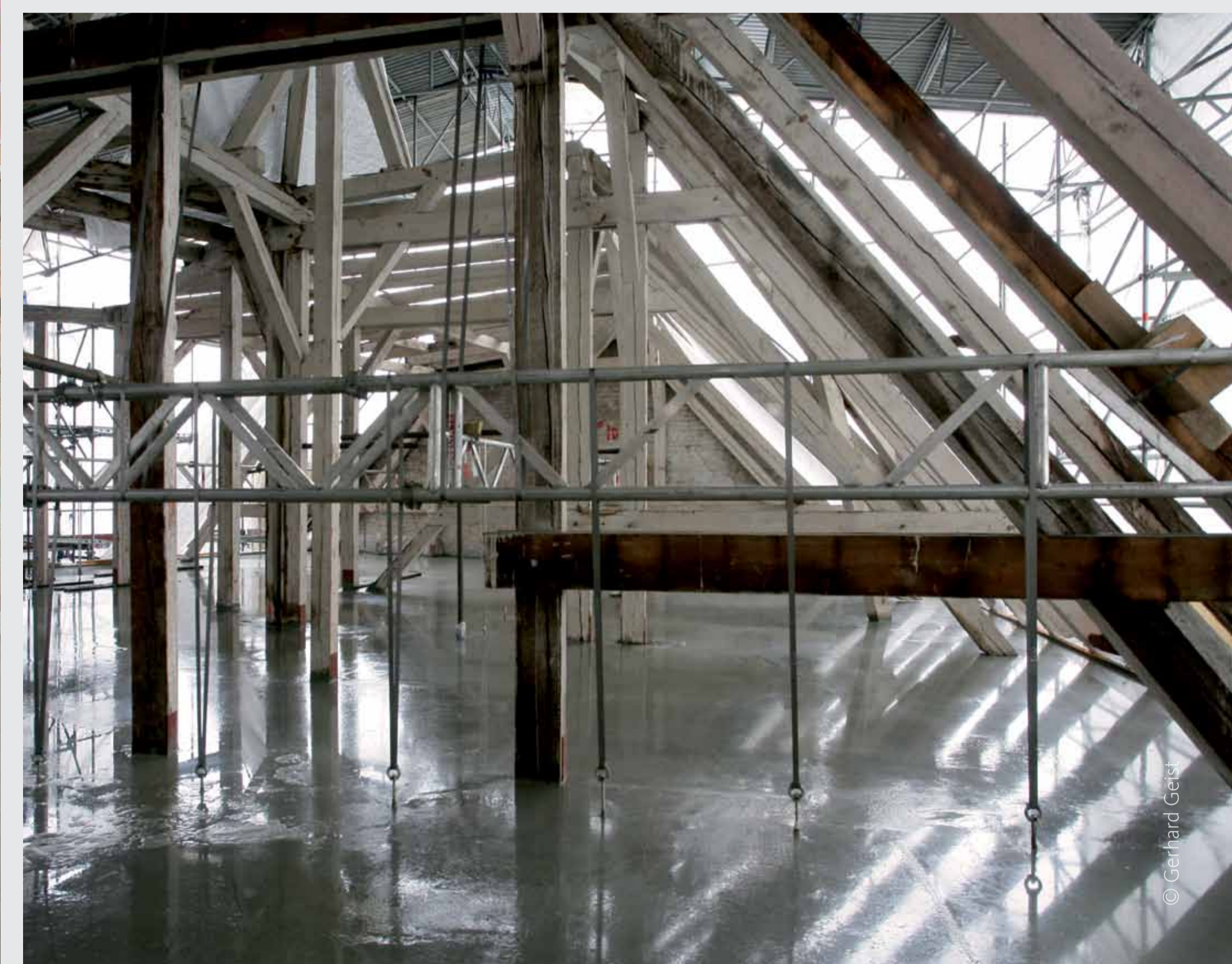
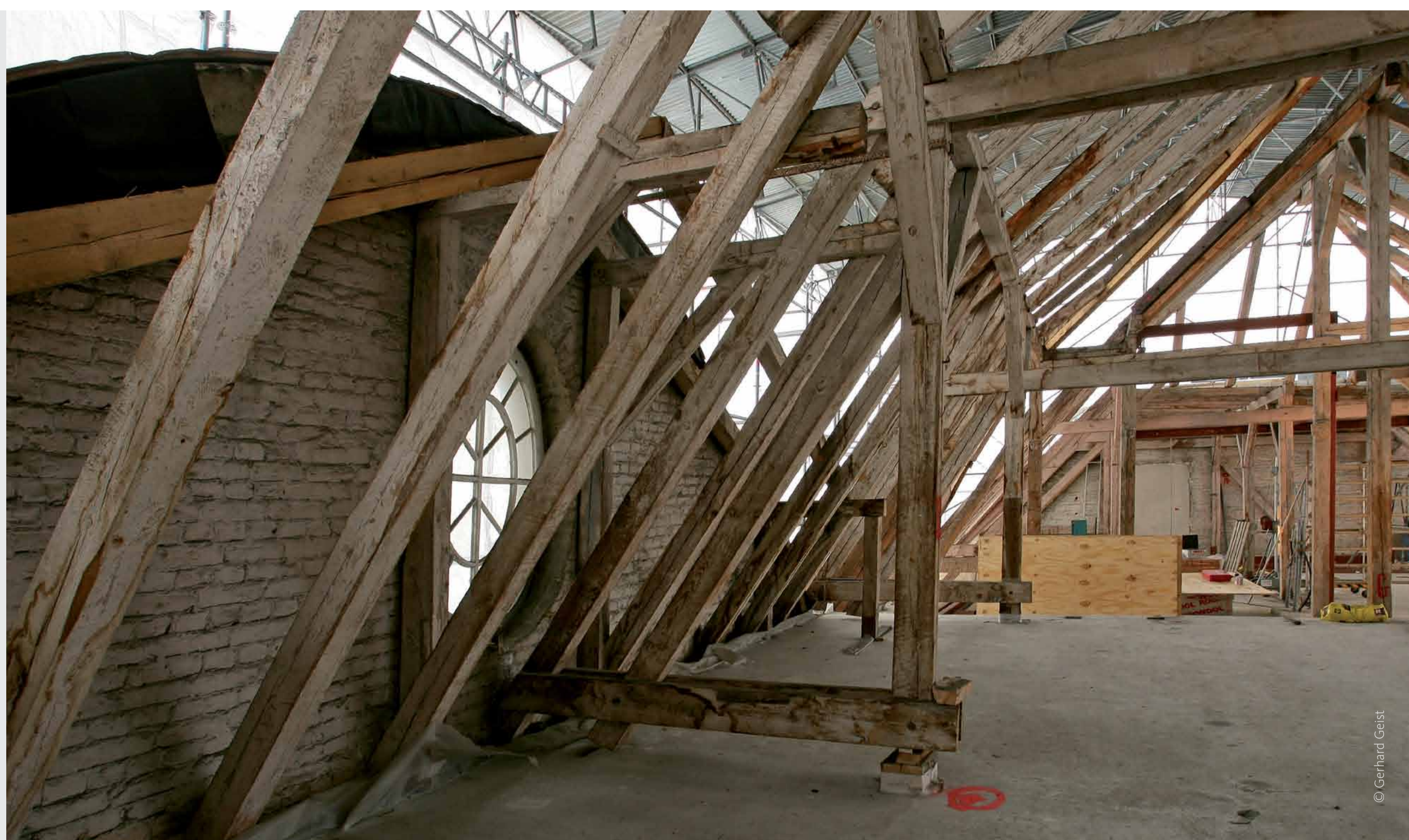


Exklusive Dachsanierung am Berliner Kurfürstendamm

Das aus der zweiten Hälfte des 19. Jhd. stammende Wohn- und Geschäftshaus am Kurfürstendamm hat relativ unbeschadet den Zweiten Weltkrieg überstanden, inklusive dem Dach und ist damit eines der wenigen von ganz Berlin! Infolge der 1A Geschäftslage wird derzeit dieses Dachgeschoss zu einer exklusiven Büroetage ausgebaut, wobei die denkmalgeschützte Holzkonstruktion zwingend zu erhalten war.



Das mit der Ertüchtigung der darunter liegenden Decke betraute Freiburger Ingenieurbüro für Bauwesen GmbH Wolfram Maersch sah hierzu eine Holz-Beton-Verbundkonstruktion vor. Dabei wurden spezielle, von der Firma Elascan entwickelte Verbundschrauben im 45° Winkel auf die Deckenbalken geschraubt. Auf die neu eingelegte druckfeste Dämmung im Fehlboden wurde ein 8 cm dicker, selbst nivellierender und verdichtender, bewehrter Druckbeton aufgebracht. Eine abdichtende Folie, die auch zur Positionsmarkierung der mehr als 40.000 Schrauben dient, trennt dabei diesen von der Bestandskonstruktion. Um das bestehende Tragwerk bei der Betonage nicht zu überlasten, wurde die alte Decke temporär mittels patentiertem Spannsystem in ihrer alten Position durch Abhängung an Gitterträgern stabilisiert. Das darunter liegende Geschoss wurde während der Bauphase teilweise weitergenutzt. Mit der Deckenertüchtigung wurde nicht nur die Tragfähigkeit verdreifacht, sie verbessert auch deutlich den Schall- und Brandschutz der Konstruktion.

Deckenaufbau

- System-Hohlraumboden
- Bewehrte Druckplatte aus Selbstverdichtendem Beton (SVB)
- PE-Trennfolie
- Druckfeste Dämmung im Fehlboden-Höhenausgleich
- Verbundschrauben – Elascan Typ SFix-3
- Bestandsholzbalkendecke

Projektdaten

- Ertüchtigte Deckenfläche 1.000 m²
- Baukosten Deckengewerk 230.000 €
- Bauzeit in 2015

Tragwerksplanung

Ingenieurbüro für Bauwesen GmbH
Wolfram Maersch, Freiberg

Bauherr

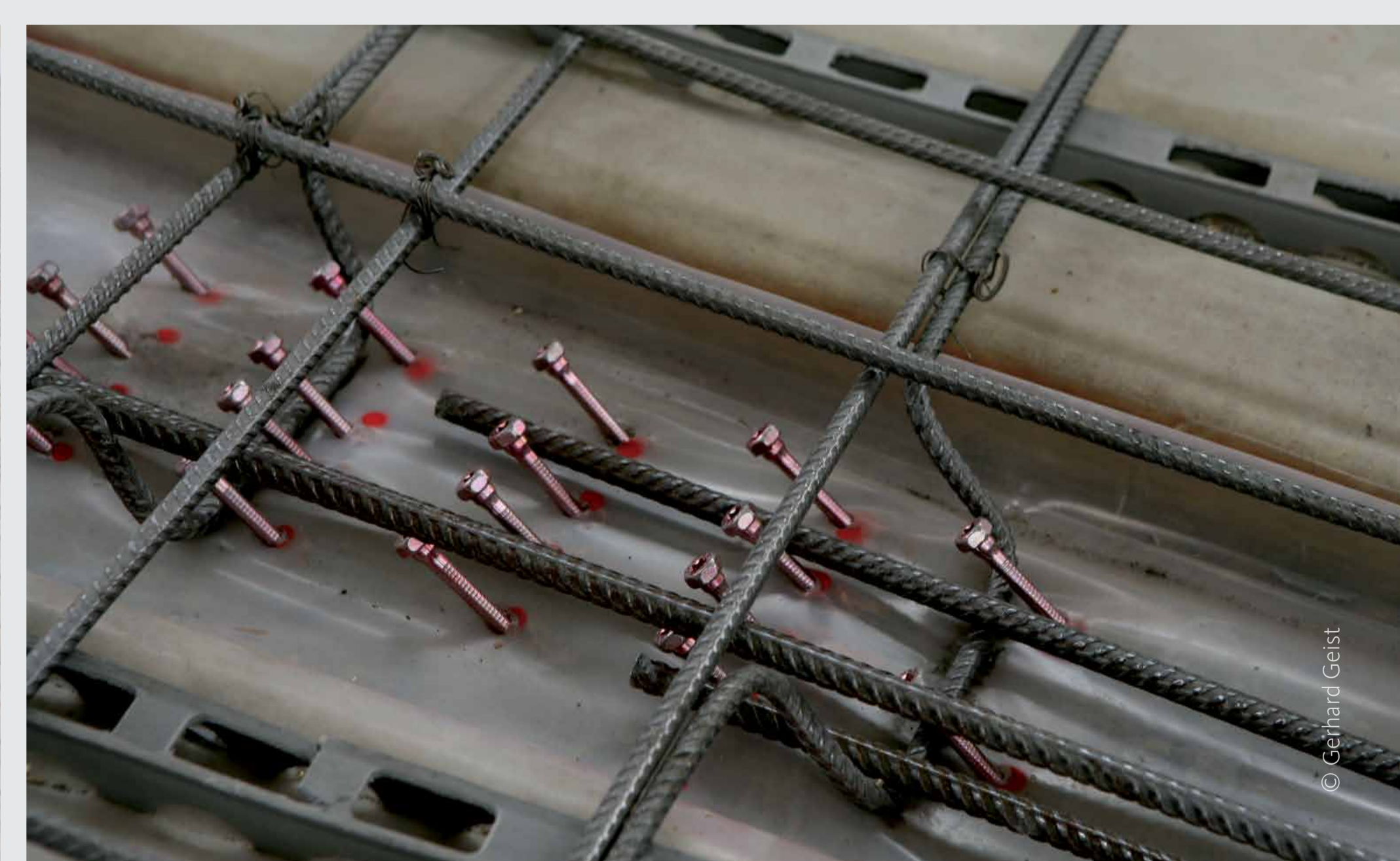
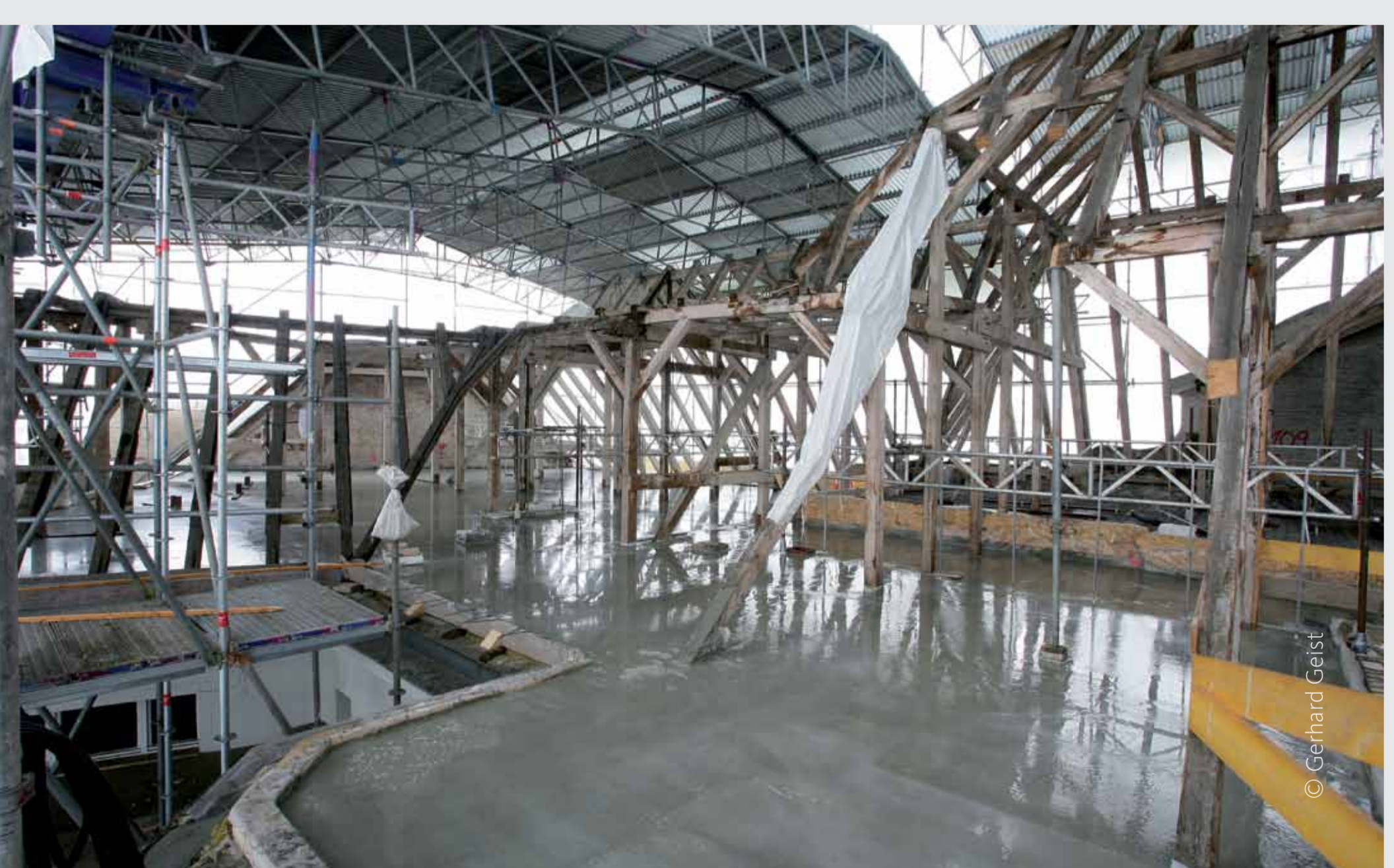
Kurfürstendamm 188 – 189
Immobilienbeteiligung GmbH
vertreten durch
RFR Management GmbH

Architekt

Axthelm Rolvien GmbH & Co. KG,
Potsdam

Auftraggeber

Elascan GmbH, Waldkirch



**INGENIEURKAMMER
SACHSEN**

Körperschaft des öffentlichen Rechts

Ingenieurbüro für Bauwesen GmbH

M.Eng., Dipl.-Ing. (FH)

**Wolfram
Maersch**